



Εθνικό Μετσόβιο Πολυτεχνείο

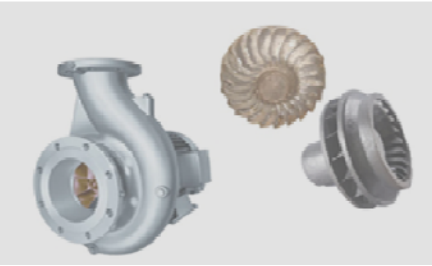
Σχολή Μηχανολόγων Μηχανικών



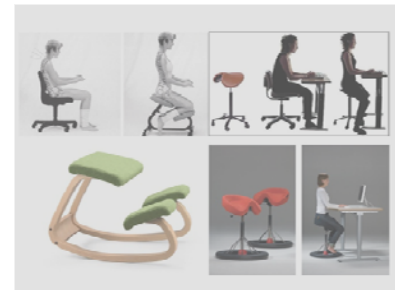
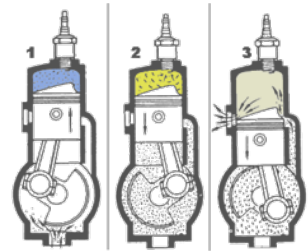
**Συμβολή της Σχολής
Μηχανολόγων Μηχανικών
στην Αειφόρο Ανάπτυξη
μέσω του παρεχόμενου
Εκπαιδευτικού Έργου**

**N. Μαρμαράς, Καθηγητής
Αναπληρωτής Πρόεδρος της Σχολής**

Δύο κατηγορίες προπτυχιακών μαθημάτων



- Μαθήματα που έχουν **άμεση** σχέση με την αειφορία
- Μαθήματα που έχουν **έμμεση** σχέση με την αειφορία



Μαθήματα με άμεση σχέση

Ενέργεια

- Νέες & Ανανεώσιμες Πηγές Ενέργειας
- Αιολική Ενέργεια
- Ηλιακή Ενέργεια
- Διαχείριση Ενέργειας

Περιβάλλον

- Περιβαλλοντική Τεχνολογία
- Περιβάλλον & Ανάπτυξη

Ποιότητα Ζωής

- Ραδιοπεριβαλλοντική Ανάλυση & Προστασία

Μαθήματα με έμμεση σχέση

Ενέργεια

- Μεταφορά Θερμότητας
- Υδροηλεκτρική Ενέργεια
- Υδροδυναμικές Μηχανές

Περιβάλλον

- Καύση - Ρύπανση Εμβολοφόρων Μηχανών Εσωτερικής Καύσης
- Ηλεκτροκίνητα Οχήματα
- Θερμική Συμπεριφορά Κτιρίων
- Αντιρρυπαντική Τεχνολογία Θερμικών Σταθμών

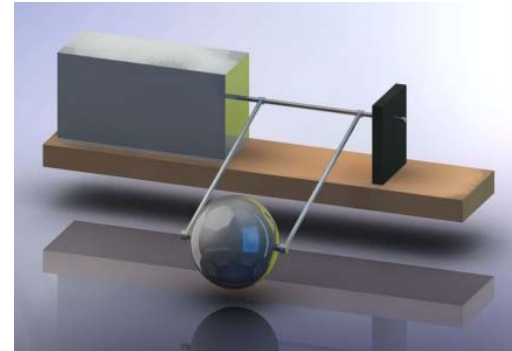
Ποιότητα Ζωής

- Εμβιομηχανική & Βιοϊατρική Τεχνολογία
- Εργονομία
- Ασφάλεια & Υγιεινή της Εργασίας

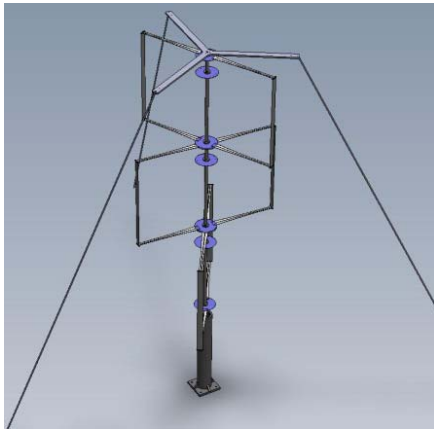
Βραβείο Καινοτομικής Φοιτητικής Εργασίας



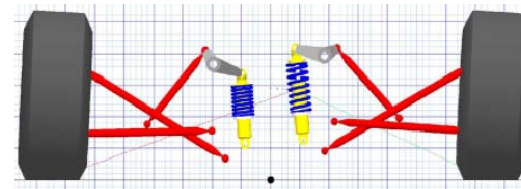
Σύστημα παρακολούθησης
του ήλιου



Σύστημα παραγωγής
ηλεκτρικής ενέργειας
από θαλάσσια κύματα



Μικρή συναρμολογούμενη
ανεμογεννήτρια



Χιαστή ανάρτηση